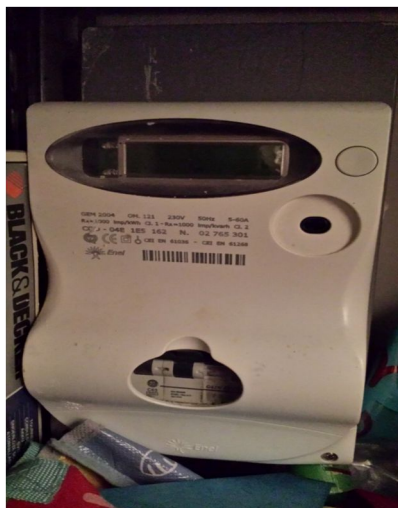
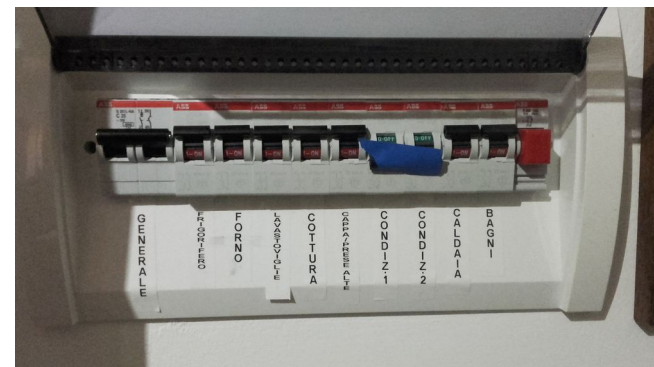


# ***IMPIANTO ELETTRICO***





*Come funziona?*

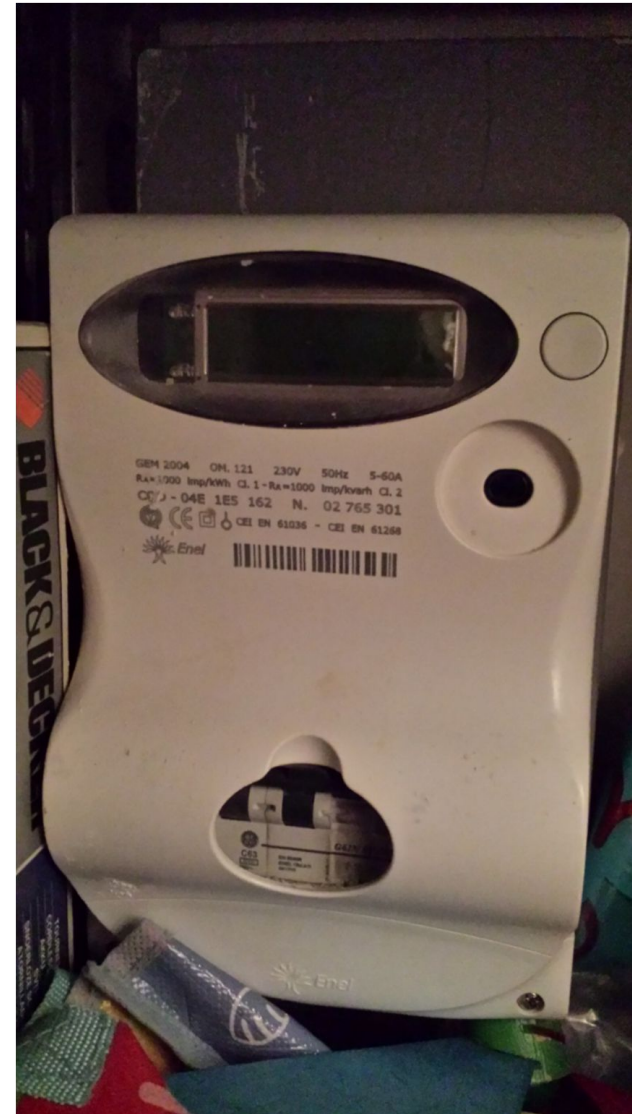


*La corrente arriva al contatore, dotato di interruttore generale, passa per i fili elettrici dell'impianto e giunge alle prese e agli interruttori.*



# Contatore

*Serve a calcolare l'energia elettrica che si consuma nel tempo.*



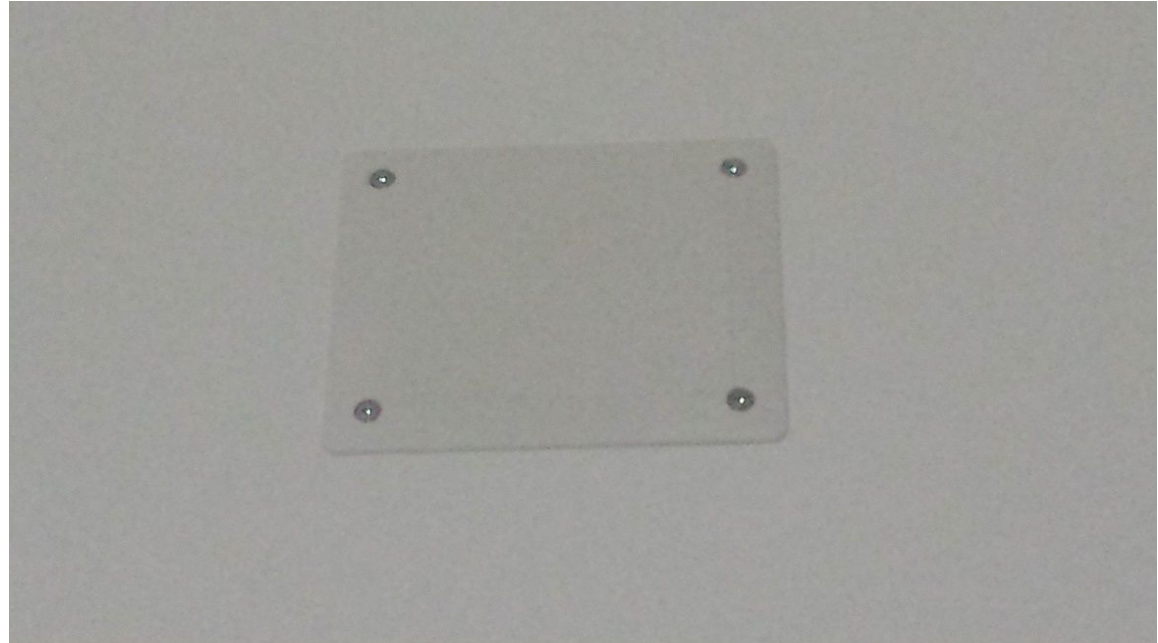
*Come è fatto?*

*I fili elettrici passano dentro ai tubi corrugati, incassati nel muro.*



## *Scatola di derivazione*

*Qui si diramano i fili elettrici dell'impianto, così in caso di guasto è possibile sostituirli facilmente.*



## *Le prese*

*Nelle prese il foro centrale è quello della “messa a terra”  
che, in caso di dispersione, impedisce di prendere la  
scossa.*



*Creato da:*

*Andrea Passarini*

*Federica Schiavo*

*Giovanni Secinaro*

*Tommaso Soldati*

*Classe 2° D*

*Dante Alighieri - 2017*