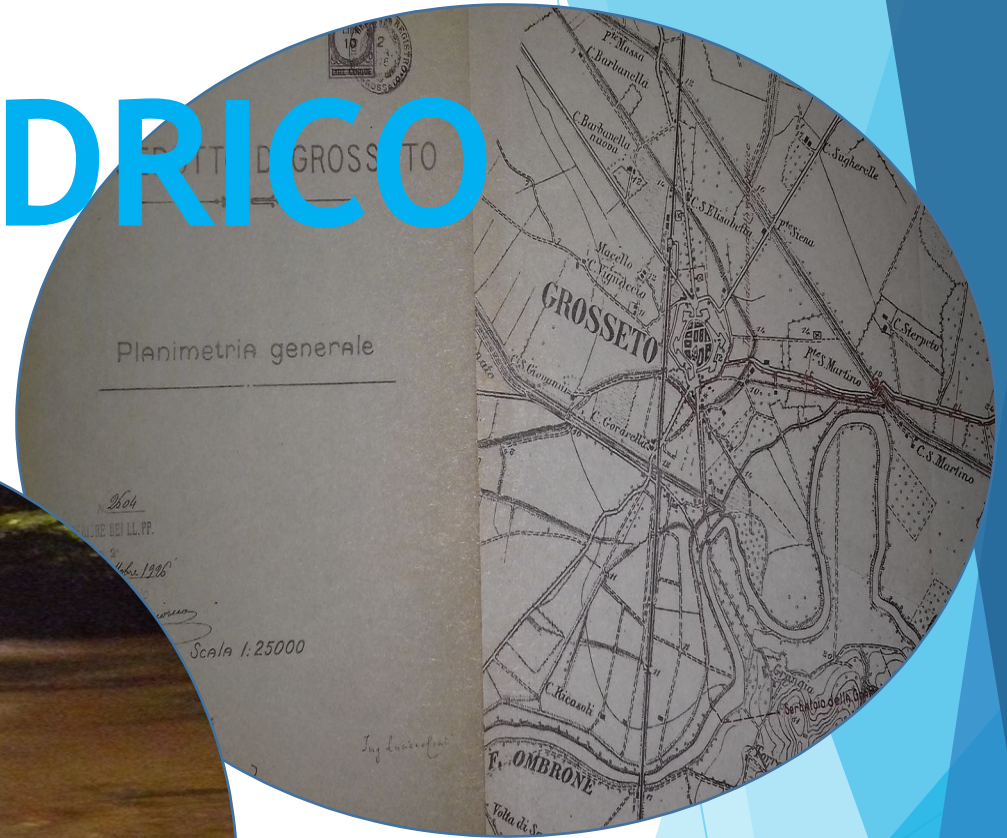
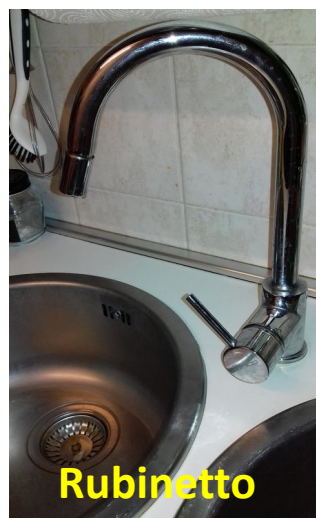
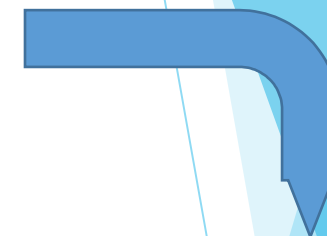


IMPIANTO IDRICO

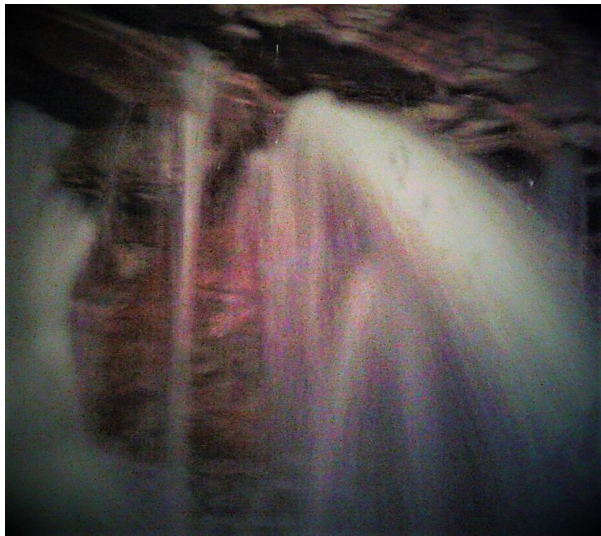


IL PERCORSO DELL'ACQUA



L'ACQUEDOTTO

Dalla sorgente,
l'acqua attraversa
l'acquedotto ed
arriva in città.



LE TUBATURE

L'acqua scorre nei tubi sotterranei ed arriva nei rubinetti generali delle case.



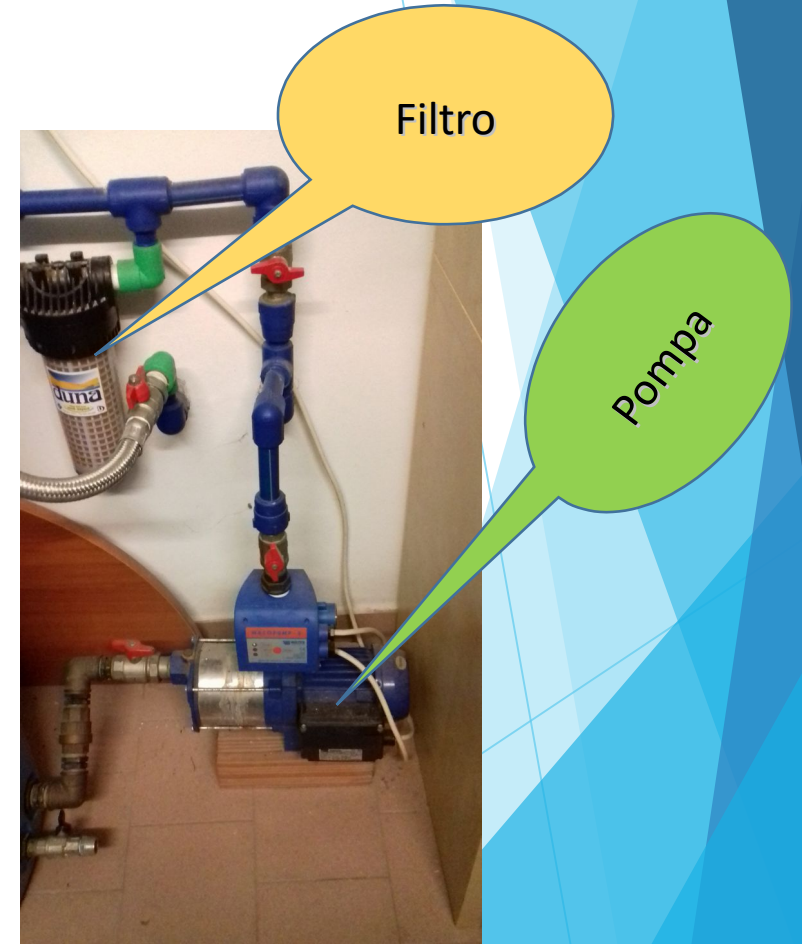
IL RUBINETTO GENERALE E IL CONTATORE

Permette di regolare il flusso dell'acqua di ogni casa e di misurarne la quantità utilizzata.



L'AUTOCLAVE

È composta dal serbatoio e dalla pompa eventualmente integrati da filtri



IL SERBATOIO

Contiene l'acqua necessaria in caso di bassa pressione o scarso flusso.



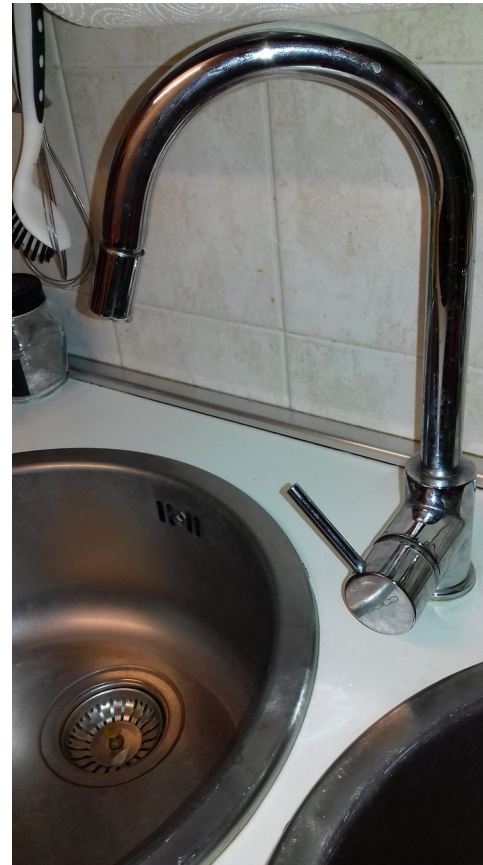
LA POMPA

Porta l'acqua in pressione ai piani alti delle case.



I RUBINETTI

L'acqua arriva così
ai rubinetti adatti
a farla fuoriuscire.



I TIPI DI RUBINETTI

Esistono tre tipi:

▪ A vite →



▪ A sfera →



▪ A miscelatore →



CREATO DA:

Alessandra Vecchieschi

Marta Fabbrucci

Matteo Morviducci

Leonardo Pianigiani

Classe 2° D - Dante Alighieri - 2017